

Task sheet

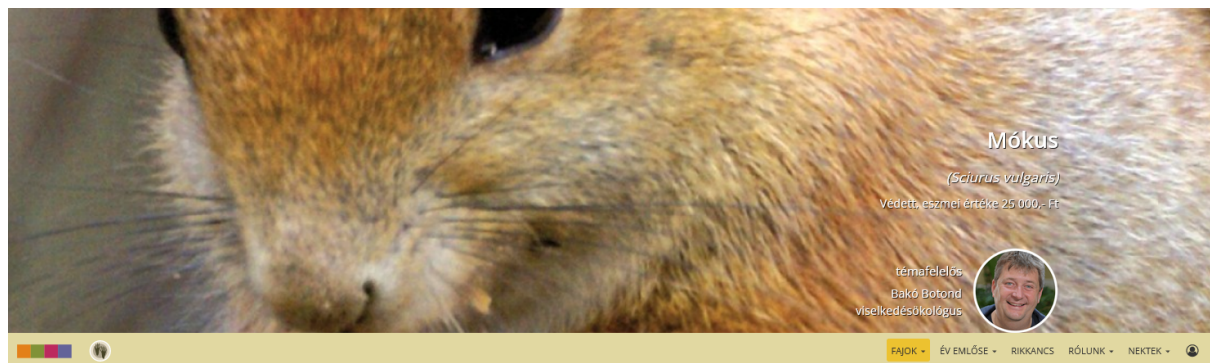
To join the Wilderness Watch Programme, you must login to the website (www.vadonleso.hu):



Mit láttál?



Each species has a detailed description and an expert in charge:



A közönséges mókus (*Sciurus vulgaris*) a rágcsálók rendjébe (*Rodentia*) tartozó, 20-30 cm testhosszú, fán lakó emlősünk. Lompos farka 14-25 cm, míg tömege 30-50 dkg között mozoghat, korától, táplálékbanizásának gazdagságától, valamint évszaktól függően.

Az állat hátszörzetének színe változó: feketés barna, szürkés, vörös vagy akár sárgás árnyalatú, a hasi szörzet általában fehér, de legalábbis világosabb, mint a háté. A színváltozatok pontos lehatárolását nehezíti a téli és a nyári bunda közti különbség. A nyári szörzet ugyanis világosabb, mint a téli. Így megeshet, hogy egy adott állatot más színváltozatba tartozónak ítél az ember télen és nyáron. A farkszörzetet és fülpamacsait évente egyszer cseréli.

A közönséges mókus Eurázsia mérsékelt övi erdeinek és fás parkjainak gyakori őshonos lakója. Fák lombkoronájában, mintegy 6 méterre a föld felett, egészen a törzs és az ág csatlakozásánál, vagy odúban építi gallyfészket. Egy állatnak több fészke is lehet, melyeket különböző célokra használhat.

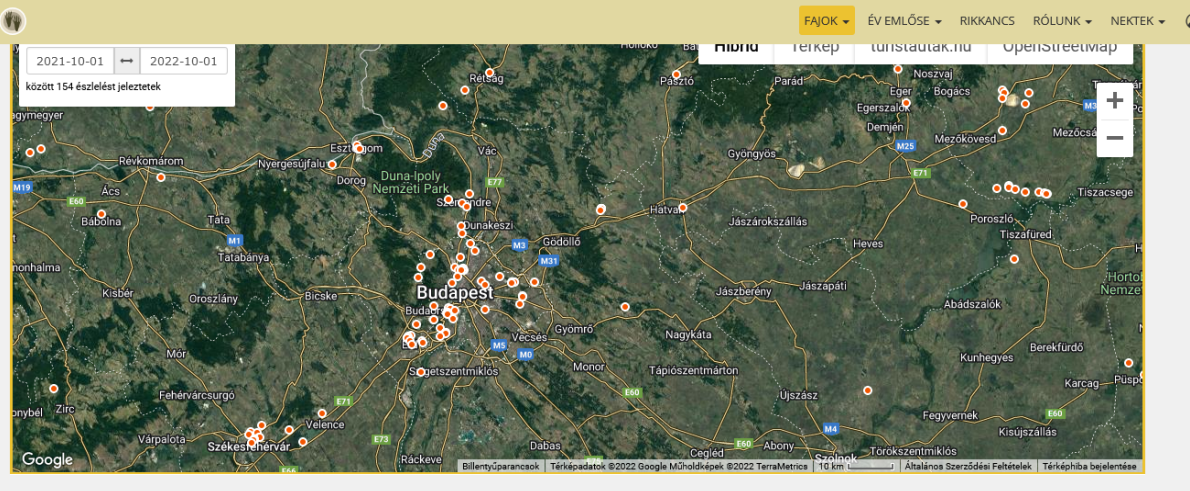
Megyei állatorvosok, mások és mások a természet és fenntarthatóság kutatás. Csak a félé



On the GoogleMaps map below the species description text the exact location of the observation should be marked.

Először keresd meg az észlelés helyét...

Navigálj a térképen a +/- gombokkal ill. az egér görgőjével a kívánt helyre, majd jelöld meg a helyszínt kattintással. A pontot később még mozgathatod a beklüdés előtt.



A short, easy-to-understand data sheet about the observation must be filled in. Then click on the "Next" button. The system will then automatically save the exact location of the observation and the data provided, which will be immediately visible on the map:

... majd add meg az alábbi adatokat

Észlelés dátuma* ?

Időpont, napszak ?

A helyszín közigazgatásilag... ?
 külterület belterület nem ismert

Megszűnt élőhely / előfordulás
 Ezt akkor jelöld be, ha egy korábban létező élőhely/állomány véglegesen megszűnt/megsemmisült (pl. beépítették, lezárták, felszántották stb.). Ilyen esetben kérjük írd le hogy mi történt a helyszínen!

Készült-e fénykép? ?
 nem igen

Egyedek száma * ?
 becslés pontosan

Az egyedek állapota * ?
 élő elütött elhullott
 maradványok

A sün kora ?
 kifejllett kölyök

Email cím * ?

Bejelentő(k) felhasználóneve * ?

Észlelés története ?

The recorded data are checked and finalised by the species expert on a data chart that can be viewed by admins of the website:

Bejelentések Fajok Tartalom Viszajelzések Hírek Adminisztrátorok Úrlapjaink Szavazások Felhasználói színtek Felhasználók

Keresés helyre, címre... Keresés Óraszer pont itt Töltes ország Google híridő

Alap Egyed(ek) Helyszín Bejelentő Fotók

Pont neve:
Leírás:

Pozíció: 46.5590833 20.66254663
Észlelési idő: 2022-06-05 1:27
Darabszám: 1
Állapot: élő
Megjegyzés:
Térképen látható? nem igen

EID	Faj	Észl. dátum	Észl. idő	Db.	Állapot	Bejelentő
16595	• foltos szálamandra	2022-09-30	14.00 dél...	1	elő	Sidó Zoltán
16594	• denevérek	2022-09-29	19.30	6	elő-repülő	Dóri
16593	• keleti sün	2022-06-05	1:27	1	elő	Szabó Zsófia
16592	• mocsári teknős	2022-09-14	12.00	1	elő	Szabó Zsófia
16591	• denevérek	2022-09-27	18.00	1	elő-repülő	Szabó Zsófia
16590	• imádkozó sáska	2022-09-25	11 óra	1	elő	V. Ágnes

Validál? igen nem nem kell

The data are then entered to the Nature Conservation Information System, the largest database on this topic in Hungary. In this way, the data can be directly used in programmes for the protection and conservation of the species concerned.

In addition to the website, there is also a free downloadable Android app for online data recording. The recorded map data can later be viewed and expanded by volunteers. Monitoring and data entry takes a few minutes and requires online access.